

**COMUNITA' MONTANA VALLI GESSO E VERMENAGNA
Robilante (CN)**

**PROGRAMMA INTEGRATO PER LO SVILUPPO LOCALE
(D.G.R. n. 50-14980 del 07/03/2005 e D.D. n. 6 del 14/03/2005)**

**“VALORIZZAZIONE, INTEGRAZIONE
ED INNOVAZIONE DEL
SISTEMA TURISTICO”**

***DATI ED INDICATORI
SOCIO-ECONOMICI***

maggio 2005

TAB. 1 - POPOLAZIONE RESIDENTE 1971 / 2004

Comune	Residenti						
	1971	1981	1991	2001	30/06/'04	variazioni % medie annue	
						1991-1971	2004-1991
Entracque	944	895	878	848	865	-0,35%	-0,11%
Valdieri	1.272	1.088	1.054	964	939	-0,86%	-0,84%
Roaschia	451	287	209	166	160	-2,68%	-1,80%
Totale Valle Gesso	2.667	2.270	2.141	1.978	1.964	-0,99%	-0,64%
Limone Piemonte	1.890	1.739	1.581	1.548	1.567	-0,82%	-0,07%
Vernante	1.777	1.641	1.477	1.332	1.308	-0,84%	-0,88%
Robilante	2.182	2.269	2.250	2.316	2.363	0,16%	0,39%
Roccavione	2.426	2.708	2.786	2.791	2.830	0,74%	0,12%
Totale Valle Vermenagna	8.275	8.357	8.094	7.987	8.068	-0,11%	-0,02%
Totale generale	10.942	10.627	10.235	9.965	10.032	-0,32%	-0,15%

fonte ISTAT

TAB. 2 - POPOLAZIONE RESIDENTE PER CLASSI D'ETA'

Comune	Classi d'età														
	1981					1991					2001				
	0-14	15-34	35-64	>64	totale	0-14	15-34	35-64	>64	totale	0-14	15-34	35-64	>64	totale
Entracque	123	223	348	201	895	101	242	339	196	878	83	188	351	226	848
Valdieri	155	241	423	269	1.088	126	262	387	279	1.054	103	206	380	275	964
Roaschia	26	55	121	85	287	9	36	84	80	209	7	21	52	86	166
Totale Valle Gesso	304	519	892	555	2.270	236	540	810	555	2.141	193	415	783	587	1.978
	14%	23%	39%	24%	100%	11%	25%	38%	26%	100%	10%	21%	39%	30%	100%
Limone Piemonte	320	521	673	225	1.739	164	485	664	268	1.581	136	382	691	339	1.548
Vernante	292	505	643	201	1.641	194	436	593	254	1.477	167	299	548	318	1.332
Robilante	410	681	813	365	2.269	306	691	882	371	2.250	320	577	991	428	2.316
Roccavione	497	825	950	436	2.708	394	810	1.100	482	2.786	380	703	1.169	539	2.791
Totale Valle Vermenagna	1.519	2.532	3.079	1.227	8.357	1.058	2.422	3.239	1.375	8.094	1.003	1.961	3.399	1.624	7.987
	18%	30%	37%	15%	100%	13%	30%	40%	17%	100%	13%	24%	43%	20%	100%
Totale generale	1.823	3.051	3.971	1.782	10.627	1.294	2.962	4.049	1.930	10.235	1.196	2.376	4.182	2.211	9.965
	17%	29%	37%	17%	100%	13%	29%	39%	19%	100%	12%	24%	42%	22%	100%

fonte ISTAT

TAB. 3 - INDICE DI DIPENDENZA ED INDICE DI VECCHIAIA

Comune	indice di dipendenza		indice di vecchiaia	
	1981	2001	1981	2001
Entracque		57,33		272,29
Valdieri		64,51		266,99
Roaschia		127,40		1228,57
Totale Valle Gesso	60,88	65,10	182,57	304,14
Limone Piemonte		44,27		249,26
Vernante		57,26		190,42
Robilante		47,70		133,75
Rocavione		49,09		141,84
Totale Valle Vermenagna	48,94	49,01	80,78	161,91
Totale generale		51,95		184,86
<i>Provincia di Cuneo</i>		53,13		159,77
<i>Comune di Cuneo</i>		52,98		160,23

Indice di dipendenza = [(residenti con meno di 15 anni + residenti con oltre 64 anni) / residenti tra 15 e 64 anni] x 100

Indice di vecchiaia = (residenti con oltre 64 anni / residenti con meno di 15 anni) x 100

fonte ISTAT

TAB. 4 – VALLE GESSO – MOVIMENTI DEMOGRAFICI 1992 / 2003

Anno (al 31/12)	Movimenti naturali			Movimenti migratori		
	nati	morti	saldo	immigrati	emigrati	saldo
1992	18	44	-26	43	51	-8
1993	10	33	-23	58	46	12
1994	6	36	-30	52	58	-6
1995	17	49	-32	69	41	28
1996	6	33	-17	61	41	20
1997	8	41	-33	55	48	7
1998	12	40	-28	62	50	12
1999	12	35	-23	56	36	20
2000	10	41	-31	55	36	19
2001	12	30	-18	37	22	15
2002	10	30	-20	76	53	23
2003	14	55	-41	79	81	-2
Media annua			-26,8			+11,5

fonte ISTAT

TAB. 5 – VALLE VERMENAGNA – MOVIMENTI DEMOGRAFICI 1992 / 2003

Anno (al 31/12)	Movimenti naturali			Movimenti migratori		
	nati	morti	saldo	immigrati	emigrati	saldo
1992	75	92	-17	256	224	32
1993	74	94	-20	257	227	30
1994	67	105	-38	294	265	29
1995	69	115	-46	253	214	39
1996	73	109	-36	214	216	-2
1997	69	93	-24	239	254	-15
1998	74	111	-37	240	238	2
1999	74	106	-32	252	239	13
2000	70	87	-17	321	232	89
2001	55	82	-27	216	236	-20
2002	54	110	-56	268	226	42
2003	75	114	-39	320	238	82
Media annua			-32,4			+27

fonte ISTAT

TAB. 6 – AZIENDE AGRICOLE 2002

Comune	Aziende con anzianità > 40 anni		Aziende complessive
	n°	%	n°
Entracque	13	35%	37
Valdieri	3	8%	39
Roaschia	2	33%	6
Totale Valle Gesso	18	22%	82
Limone P.Te	5	19%	26
Vernante	1	3%	34
Robilante	14	14%	101
Roccavione	21	28%	74
Totale Valle Vermenagna	41	17%	235
Totale generale	59	19%	317

fonte: registro imprese C.C.I.A.A. – anno 2002

TAB. 7 - UNITA' LOCALI ED ADDETTI 1991

Comune	Descrizione attività economica																		Totale addetti 1991
	Estrazione e lavorazione minerali		Altre attività manifatturiere		Produzione e distribuzione energia elettrica		Costruzioni		Commercio		Alberghi e ristoranti		Trasporti		Attività finanziarie ed immobiliari		Altri servizi		
	Unita' Locali 1991	Addetti 1991	Unita' Locali 1991	Addetti 1991	Unita' Locali 1991	Addetti 1991	Unita' Locali 1991	Addetti 1991	Unita' Locali 1991	Addetti 1991	Unita' Locali 1991	Addetti 1991	Unita' Locali 1991	Addetti 1991	Unita' Locali 1991	Addetti 1991	Unita' Locali 1991	Addetti 1991	
Entracque	0	0	7	15	1	44	15	18	30	38	17	30	3	6	7	8	15	22	181
Valdieri	3	42	7	23	0	0	15	32	22	33	18	40	4	7	6	8	19	33	218
Roaschia	0	0	2	7	0	0	0	0	3	6	2	8	1	2	0	0	0	0	23
Totale Valle Gesso	3	42	16	45	1	44	30	50	55	77	37	78	8	15	13	16	34	55	422
		10%		11%		10%		12%		18%		18%		4%		4%		13%	100%
Limone Piemonte	1	1	17	36	1	6	45	117	84	148	79	164	18	80	43	62	29	39	653
Vernante	2	28	13	64	0	0	16	19	45	79	23	56	4	14	11	15	12	14	289
Robilante	3	348	18	39	0	0	20	35	53	117	15	31	21	43	27	74	21	22	709
Roccavione	1	20	19	283	1	14	42	207	65	106	12	25	21	63	23	33	26	25	776
Totale Valle Vermenagna	7	397	67	422	2	20	123	378	247	450	129	276	64	200	104	184	88	100	2427
		16%		17%		1%		16%		19%		11%		8%		8%		4%	100%
Totale generale	10	439	83	467	3	64	153	428	302	527	166	354	72	215	117	200	122	155	2849
		15%		16%		2%		15%		18%		12%		8%		7%		5%	100%

fonte ISTAT

TAB. 8 - UNITA' LOCALI ED ADDETTI 2001

Comune	Descrizione attività economica																		Totale addetti 2001
	Estrazione e lavorazione minerali		Altre attività manifatturiere		Produzione e distribuzione energia elettrica		Costruzioni		Commercio		Alberghi e ristoranti		Trasporti		Attività finanziarie ed immobiliari		Altri servizi		
	Unita' Locali 2001	Addetti 2001	Unita' Locali 2001	Addetti 2001	Unita' Locali 2001	Addetti 2001	Unita' Locali 2001	Addetti 2001	Unita' Locali 2001	Addetti 2001	Unita' Locali 2001	Addetti 2001	Unita' Locali 2001	Addetti 2001	Unita' Locali 2001	Addetti 2001	Unita' Locali 2001	Addetti 2001	
Entracque	0	0	9	17	1	38	17	28	18	22	20	36	2	4	8	14	22	28	187
Valdieri	2	34	5	12	0	0	14	20	12	20	21	36	3	6	11	19	21	16	163
Roaschia	1	12	2	5	0	0	0	0	0	0	1	3	1	1	0	0	4	0	21
Totale Valle Gesso	3	46	16	34	1	38	31	48	30	42	42	75	6	11	19	33	47	44	371
		12%		9%		10%		13%		11%		20%		3%		9%		12%	100%
Limone Piemonte	1	1	11	26	0	0	39	59	70	117	68	158	11	63	42	57	44	43	524
Vernante	2	21	6	12	0	0	21	23	31	43	20	58	5	24	12	34	13	9	224
Robilante	3	293	13	126	0	0	38	56	32	67	12	25	11	19	22	41	31	13	640
Roccavione	2	13	17	230	0	0	48	199	40	58	9	18	13	33	27	59	23	45	655
Totale Valle Vermenagna	8	328	47	394	0	0	146	337	173	285	109	259	40	139	103	191	111	110	2043
		16%		19%		0%		16%		14%		13%		7%		9%		5%	100%
Totale generale	11	374	63	428	1	38	177	385	203	327	151	334	46	150	122	224	158	154	2414
		15%		18%		2%		16%		14%		14%		6%		9%		6%	100%

fonte ISTAT

TAB. 9 - ESERCIZI COMMERCIALI E PUBBLICI ESERCIZI 2003

Comune	Settore merceologico Centri commerciali	Esercizi di vicinato		Medie strutture		Grandi strutture		Forme speciali di vendita		Pubblici esercizi		
		n°	n°	Superficie (mq)	n°	Superficie (mq)	Tipologia	n°	Tipologia	n°	Totale autorizzazioni	
Entracque	Misto	7					Carburanti		Bar ristoranti	10	16	
	Alimentare	2					Edicole esclusive		Ristoranti			
	Non alimentare	8					Edicole promiscue	1	Bar	6		
	Centri Commerciali						Farmacie	1	Circoli	1		
	Totale	17					Monopolio	2	Agriturismi	1		
Limone P.Te	Misto	6	1	216			Carburanti	2	Bar ristoranti	46	78	
	Alimentare	13					Edicole esclusive		Ristoranti	13		
	Non alimentare	52	2	827			Edicole promiscue	4	Bar	19		
	Centri Commerciali						Farmacie	1	Circoli	1		
	Totale	71	3	1.043			Monopolio	4	Agriturismi	1		
Roaschia	Misto	1					Carburanti		Bar ristoranti	1	2	
	Alimentare						Edicole esclusive		Ristoranti			
	Non alimentare						Edicole promiscue		Bar	1		
	Centri Commerciali						Farmacie		Circoli			
	Totale	1					Monopolio		Agriturismi	1		
Robilante	Misto	4					Carburanti	1	Bar ristoranti	5	10	
	Alimentare	9					Edicole esclusive		Ristoranti			
	Non alimentare	10	4	826			Edicole promiscue	2	Bar	5		
	Centri Commerciali						Farmacie	1	Circoli	5		
	Totale	23	4	826			Monopolio	1	Agriturismi			
Roccavione	Misto	5					Carburanti		Bar ristoranti	6	11	
	Alimentare	4					Edicole esclusive		Ristoranti			
	Non alimentare	13					Edicole promiscue	2	Bar	5		
	Centri Commerciali						Farmacie	1	Circoli	2		
	Totale	22					Monopolio	3	Agriturismi			
Valdieri	Misto	4					Carburanti	1	Bar ristoranti	18	25	
	Alimentare	2					Edicole esclusive		Ristoranti			
	Non alimentare	7					Edicole promiscue	1	Bar	7		
	Centri Commerciali						Farmacie	1	Circoli	2		
	Totale	13					Monopolio	3	Agriturismi	1		
Vernante	Misto						Carburanti	1	Bar ristoranti	2	31	
	Alimentare	13					Edicole esclusive	1	Ristoranti	12		
	Non alimentare	15					Edicole promiscue		Bar	17		
	Centri Commerciali						Farmacie	1	Circoli	2		
	Totale	28					Monopolio	1	Agriturismi	1		

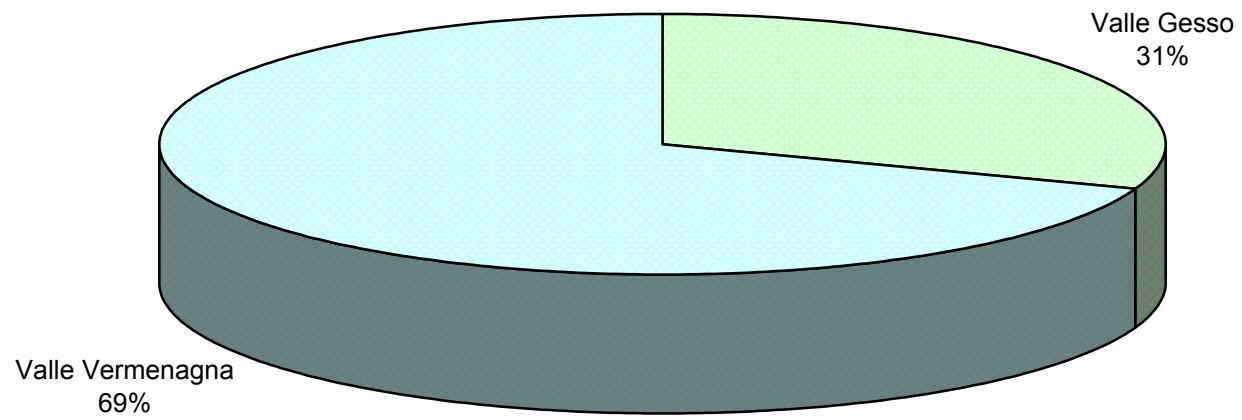
fonte: Osservatorio regionale sul commercio

TAB. 10 - CONSISTENZA STRUTTURE TURISTICO RICETTIVE 1996 / 2003

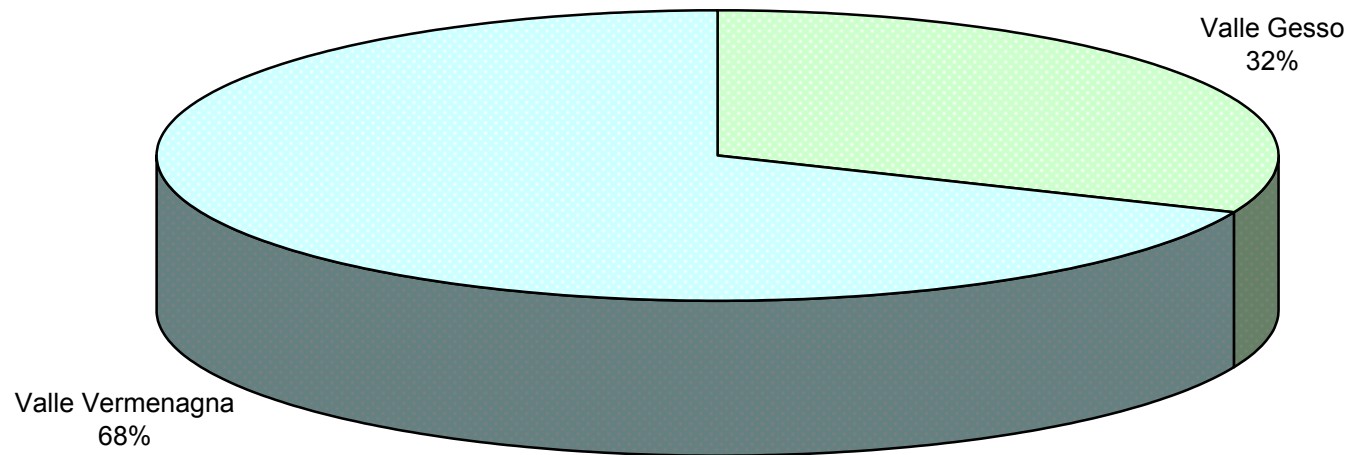
Comune	Anno	Dato	Albergo				Residenza turistico alberghiera	Tot. strutture alberghiere	Affittacamere	Campeggio	Casa appartamento per vacanze	Casa per ferie	Alloggio agrituristico	Rifugio	Tot. strutture extralberghiere	Totale
			n° stelle													
			1	2	3	4										
Totale Valle Gesso	1996	n°	6	3	0	1	0	10	2	2	0	4	0	6	14	24
		pl.	130	99	0	178	0	407	16	400	0	244	0	305	965	1372
	2003	n°	6	2	3	0	0	11	2	3	0	5	1	9	20	31
		pl.	126	65	284	0	0	475	16	490	0	282	25	433	1246	1721
Totale Valle Vermenagna	1996	n°	12	7	11	1	1	32	3	1	7	2	0	0	13	45
		pl.	277	160	636	74	103	1250	35	200	460	210	0	0	905	2155
	2003	n°	5	8	10	0	2	25	4	1	4	1	0	1	11	36
		pl.	142	197	567	0	126	1032	43	200	180	120	0	25	568	1600
Totale Comunità Montana	1996	n°	18	10	11	2	1	42	5	3	7	6	0	6	27	69
		pl.	407	259	636	252	103	1657	51	600	460	454	0	305	1870	3527
	2003	n°	11	10	13	0	2	36	6	4	4	6	1	10	31	67
		pl.	268	262	851	0	126	1507	59	690	180	402	25	458	1814	3321

fonte Provincia di Cuneo

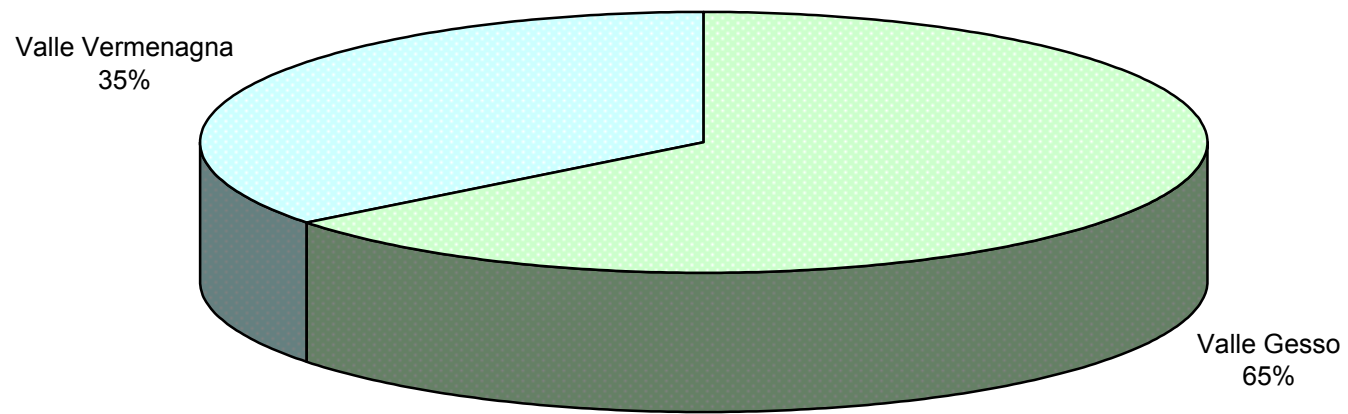
TAB. 11 - LOCALIZZAZIONE STRUTTURE ALBERGHIERE 2003



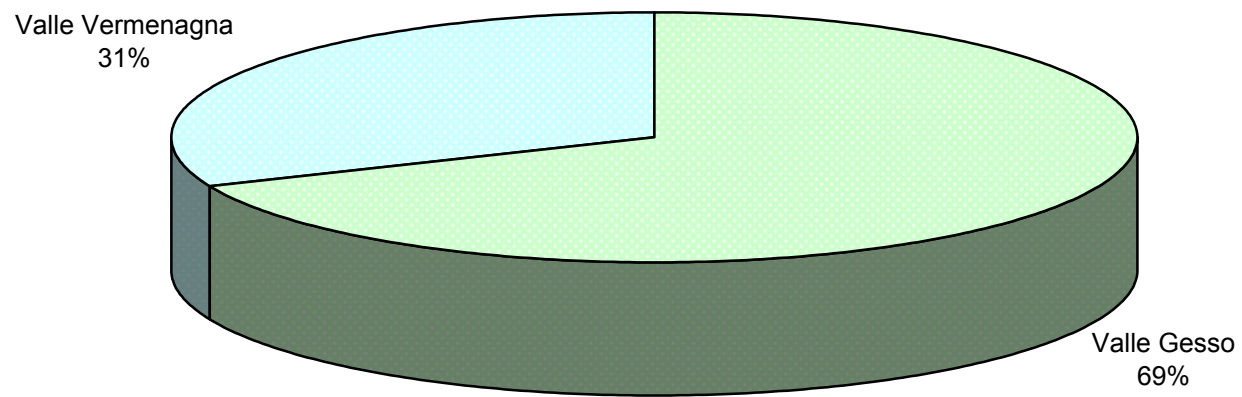
TAB. 12 - LOCALIZZAZIONE POSTI LETTO IN STRUTTURE ALBERGHIERE 2003



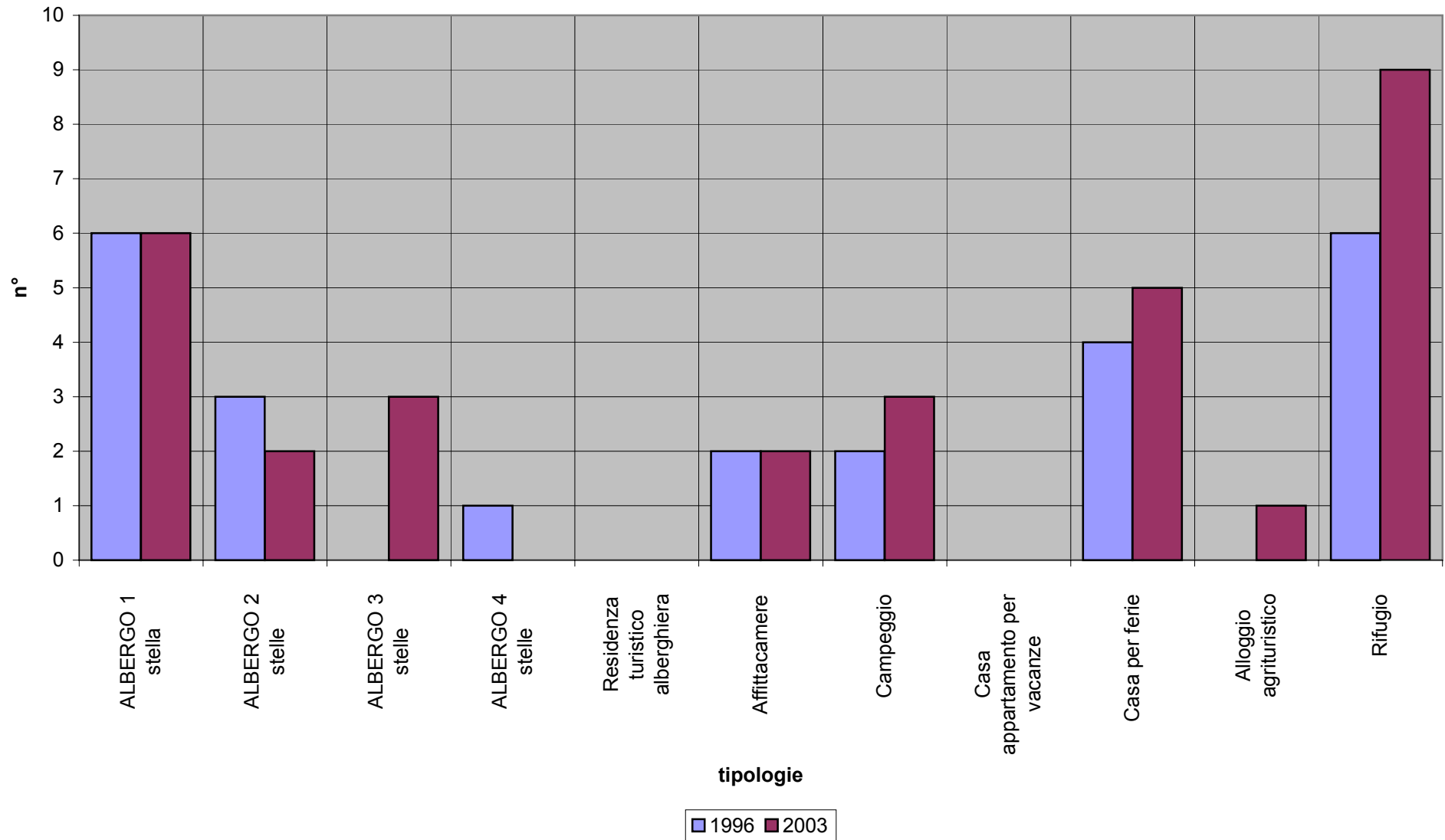
TAB. 13 - LOCALIZZAZIONE STRUTTURE EXTRALBERGHIERE 2003



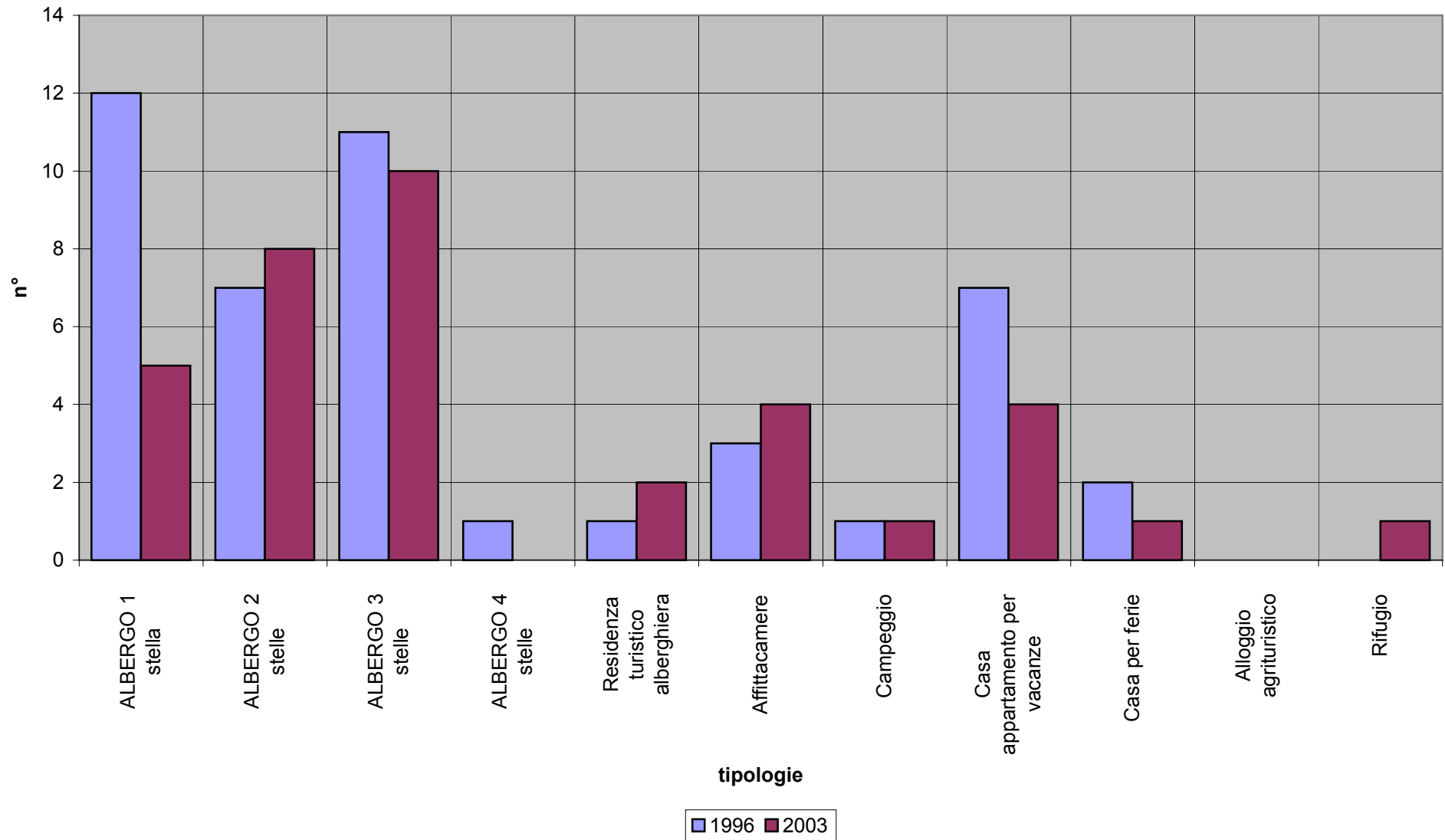
TAB. 14 - LOCALIZZAZIONE POSTI LETTO IN STRUTTURE EXTRALBERGHIERE 2003



TAB. 15 - VALLE GESSO - STRUTTURE RICETTIVE ESISTENTI 1996 / 2003



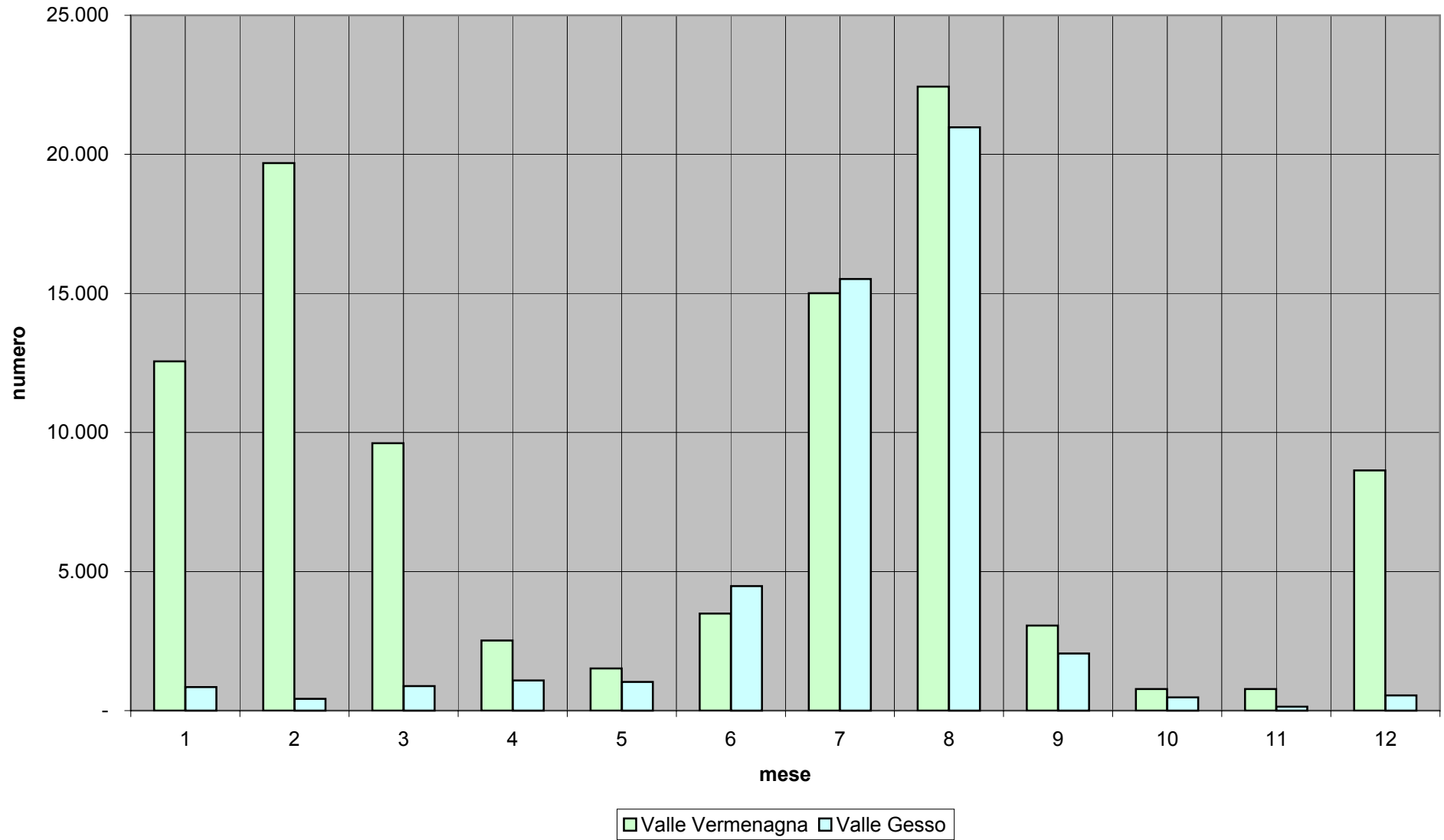
TAB. 16 - VALLE VERMENAGNA - STRUTTURE RICETTIVE ESISTENTI 1996 / 2003



TAB. 17 – ARRIVI E PRESENZE MENSILI: DATI COMPLESSIVI COMUNITA' MONTANA 2003

Anno 2003	Arrivi	Arrivi %	Presenze	Presenze %	Durata media soggiorno
gennaio	3.716	10,4%	13.399	9,0%	6,3
febbraio	4.739	13,3%	20.113	13,5%	6,4
marzo	2.934	8,2%	10.494	7,1%	8,1
aprile	1.261	3,5%	3.607	2,4%	5,6
maggio	1.210	3,4%	2.548	1,7%	4,3
giugno	2.732	7,7%	7.973	5,4%	5,8
luglio	5.896	16,5%	30.522	20,5%	10,8
agosto	7.781	21,8%	43.416	29,2%	11,7
settembre	1.618	4,5%	5.113	3,4%	6,5
ottobre	549	1,5%	1.250	0,8%	4,7
novembre	345	1,0%	917	0,6%	4,9
dicembre	2.864	8,0%	9.184	6,2%	5,4
totale	35.645	100,0%	148.536	100,0%	6,7

TAB. 18 - PRESENZE COMPLESSIVE 2003



TAB. 19 - ANDAMENTO ANNUALE PRESENZE TURISTICHE 2003

